



MUNICIPAL DE CASA BRANCA
São Paulo
Processamento de Dados (CPD)
(011) 3671-2574
casabranca.sp.gov.br

DOWNLOAD E INSTALAÇÃO DO BETHA AUTOCOTAÇÃO



PREFÁCIO:

Este manual tem o objetivo de ensinar ao usuário a baixar, instalar e utilizar o programa Beta AutoCotação, cuja função é abrir os arquivos de cotação enviados pela Prefeitura para a inserção de seus preços e transporte da mesma no dia da tomada de preço.

Este sistema é compatível com Microsoft Windows XP ou Superior.

DOWNLOAD:

Primeiramente o usuário deve entrar no site da Prefeitura de Casa Branca (<http://www.casabranca.sp.gov.br>) e clicar no botão BETHA AUTO COTAÇÃO como mostra a figura abaixo.



MUNICIPAL DE CASA BRANCA
São Paulo
Processamento de Dados (CPD)
(19) 3671-2574
casabranca.sp.gov.br

PREFEITURA DE CASA BRANCA - ESTADO DE SÃO PAULO

PRACA BARÃO DE MOGI GUAÇU, 51 - CENTRO
PABX: (19) 3671-9720 email: pmcb@casabranca.sp.gov.br

Governo presente na vida da gente!
CAPITAL ESTADUAL DA JABUTICABA

Página Inicial A Cidade Setores Serviços

Procurar

Antigas
Página Inicial

Prefeitura recupera as estradas rurais Cocais e Maringolo

- 200 anos de Casa Branca
- Atribuição de Aulas
- Betha AutoCotação**
- Cartão do Idoso
- Cine Casa Branca
- Concursos / Processos Seletivos
- DECA - Declaração Cadastral
- Decreto de Acesso à Informação

Em seguida o usuário deve clicar na opção **DOWNLOAD**.

Praça Dr. Rui Barbosa, 56 – Centro – Casa Branca - SP CEP:
13700-000



MUNICIPAL DE CASA BRANCA
São Paulo
Processamento de Dados (CPD)
(3671-2574)
casabranca.sp.gov.br

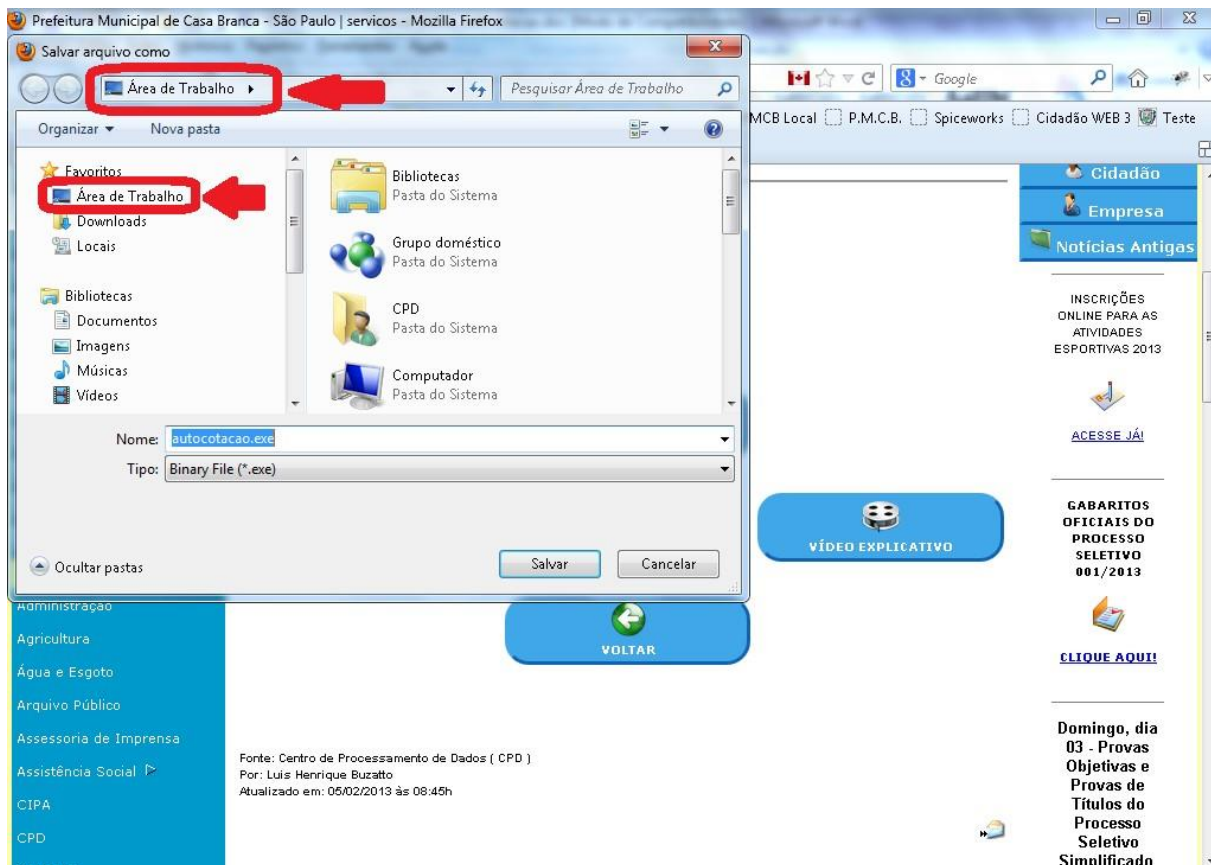
The screenshot shows a web browser window displaying the website 'BETHA AUTOCOTAÇÃO (EM CONSTRUÇÃO)'. The main content area features a central heading 'BETHA AUTOCOTAÇÃO (EM CONSTRUÇÃO)' with a red arrow pointing down to a blue button labeled 'DOWNLOAD' which is highlighted with a red rectangular border. Below this are three other blue buttons: 'MANUAL DE INSTALAÇÃO' (left), 'VÍDEO EXPLICATIVO' (right), and 'VOLTAR' (center). The left sidebar contains a navigation menu with items like 'Página Inicial', 'Mapa do Site', 'Notícias Municipais', and 'SETORES'. The right sidebar has sections for 'Cidadão', 'Empresa', and 'Notícias Antigas'. The footer contains the text: 'Fonte: Centro de Processamento de Dados (CPD)', 'Por: Luis Henrique Buzatto', and 'Atualizado em: 05/02/2013 às 09:45h'.

Agora a pessoa deve selecionar um local no computador para salvar o arquivo.
Sugerimos a pasta Desktop ou Área de Trabalho.

**Praça Dr. Rui Barbosa, 56 – Centro – Casa Branca - SP CEP:
13700-000**



MUNICIPAL DE CASA BRANCA
São Paulo
Processamento de Dados (CPD)
(3671-2574
asabranca.sp.gov.br

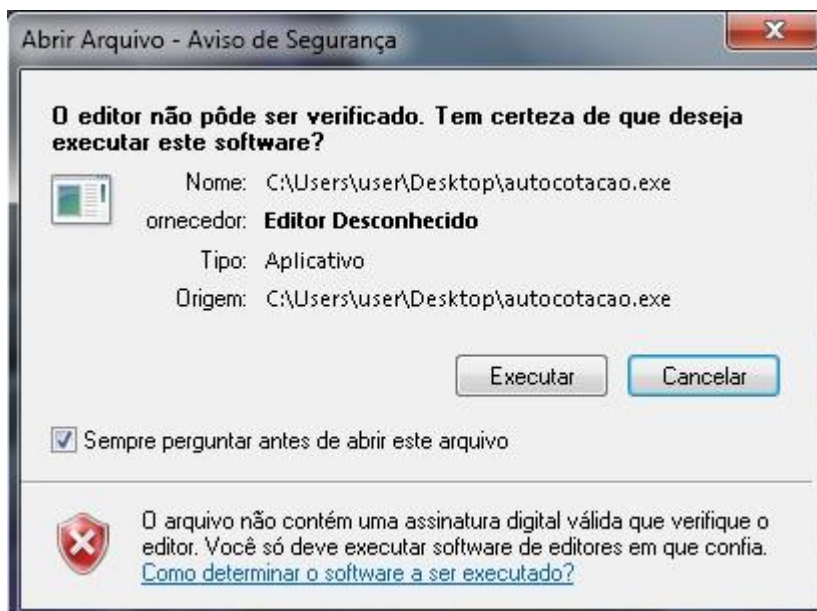


Após o término do download, basta dar um duplo-clique sobre o mesmo. A seguinte janela ser-te-á exibida. Ela informa que o programa não foi feito pela Microsoft então não tem como o Windows saber se ele é seguro ou não. Devido a este fato ele te pergunta se deseja executar o programa ou cancelar sua execução.

Clique na opção **EXECUTAR**.



MUNICIPAL DE CASA BRANCA
São Paulo
Departamento de Dados (CPD)
(011) 3671-2574
casabranca.sp.gov.br

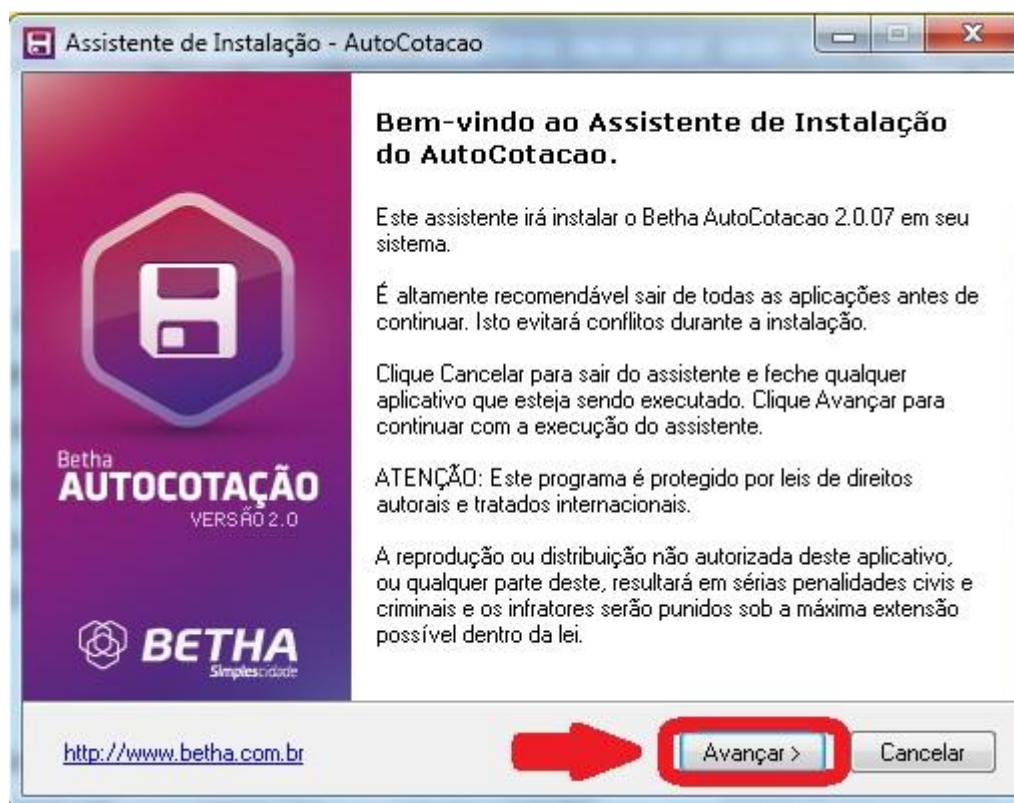


Clicando em EXECUTAR outra janela será exibida ao usuário perguntando se ele deseja que o programa faça alterações no computador. Pode clicar que SIM pois estas alterações nada mais são do que instalação de bibliotecas que o programa necessitará para funcionar corretamente. Caso a janela informe que o usuário deva digitar a senha de qualquer outro usuário do computador significa que o usuário não possui permissão para instalação deste programa necessitando comunicar ao Departamento de Tecnologia da Informação (TI) que instale-o para você.

Após a permissão a tela de abertura abaixo iniciar-se-á. Ela exibe informações sobre a instalação e a proteção de direitos autorais. Vamos clicar no botão AVANÇAR para irmos para a próxima janela.



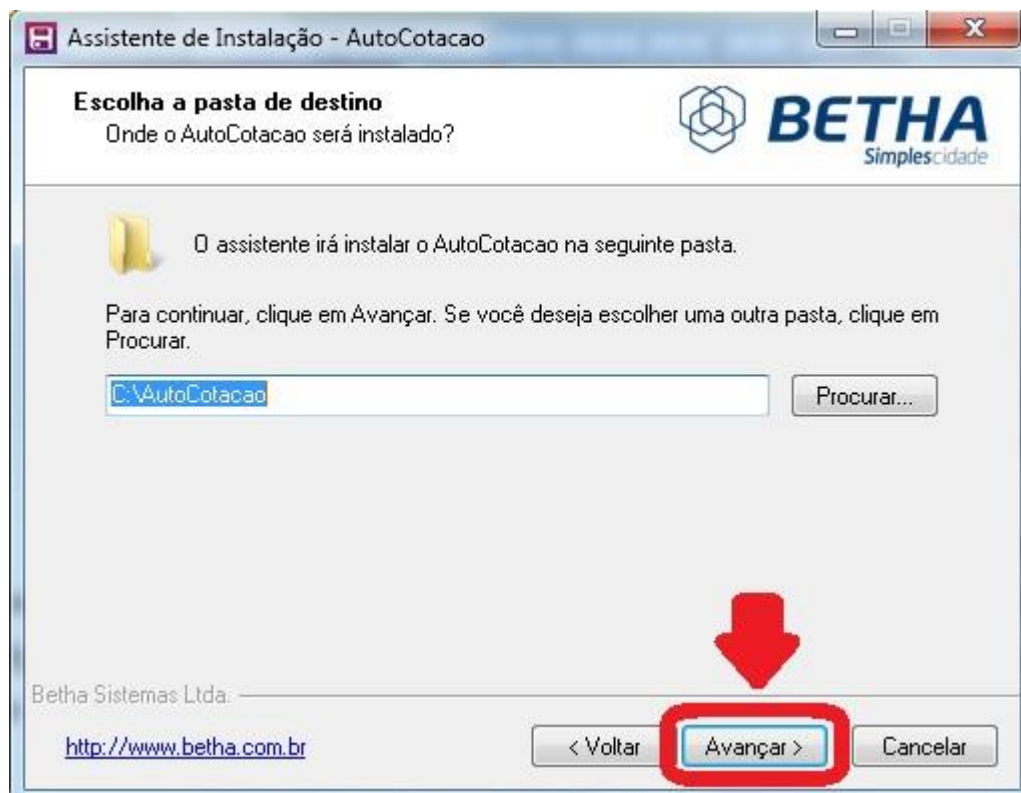
MUNICIPAL DE CASA BRANCA
São Paulo
Processamento de Dados (CPD)
(3671-2574)
casabranca.sp.gov.br



A próxima janela nos informará o caminho onde serão salvos os arquivos do sistema dentro do Disco Rígido (HD) do usuário. Por padrão ele é salvo no diretório C:\AutoCotacao que será criado a partir desta instalação. Aconselhamos não alterar este local. Cliquemos em **AVANÇAR**.



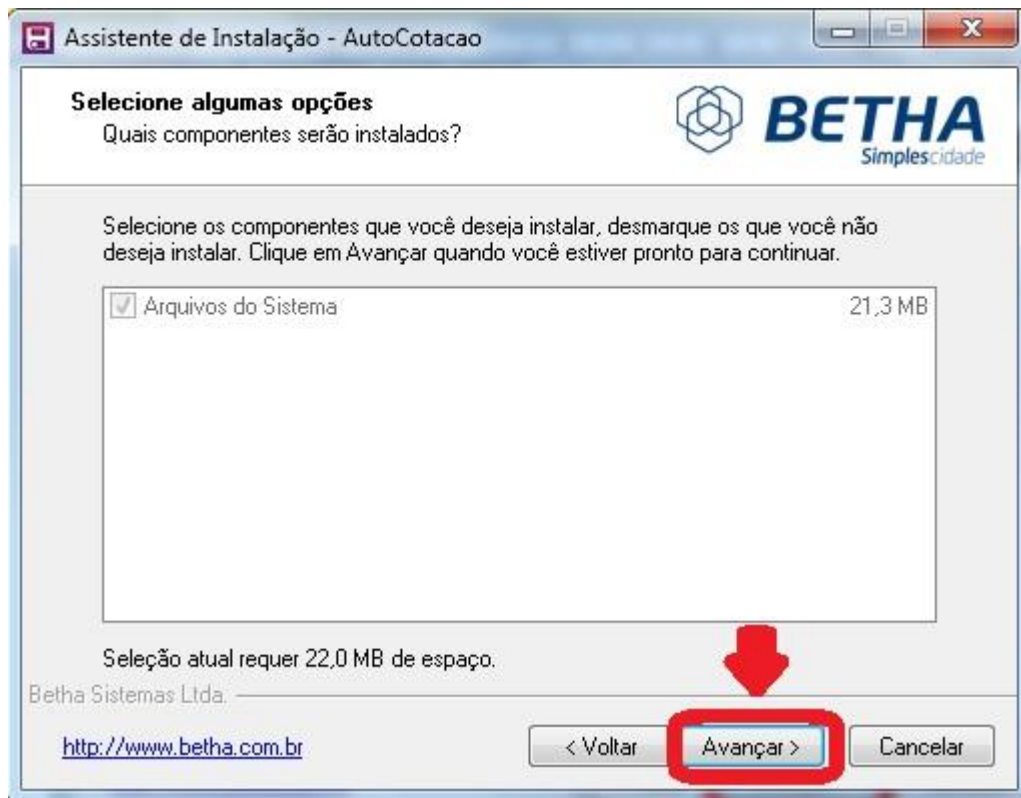
MUNICIPAL DE CASA BRANCA
São Paulo
Acesso de Dados (CPD)
(3671-2574)
casabranca.sp.gov.br



Feito isto, a próxima janela informa quais são os componentes e bibliotecas (arquivos) necessários para ele que serão instalados junto. Somente haverá a opção ARQUIVOS DE SISTEMA dos quais seriam as “Alterações do Computador” que o Windows nos alertou anteriormente. Cliquemos em AVANÇAR.



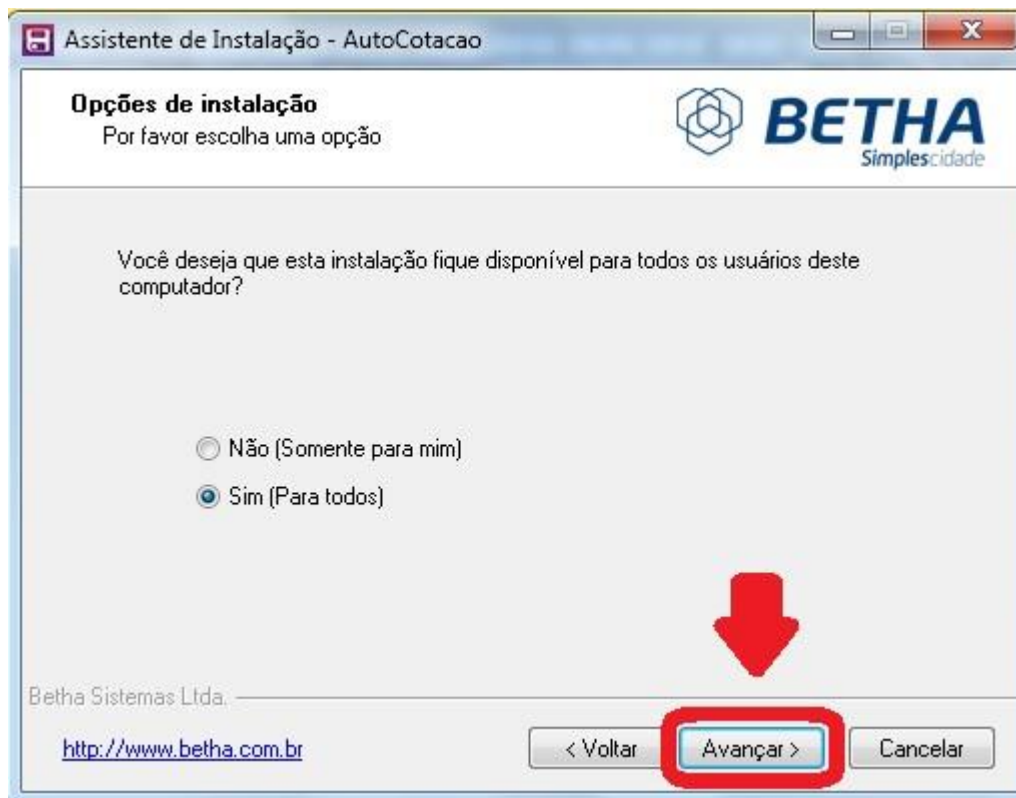
MUNICIPAL DE CASA BRANCA
São Paulo
Processamento de Dados (CPD)
(011)3671-2574
casabranca.sp.gov.br



O próximo passo é definirmos se o programa será instalado somente para o usuário atual utilizar ou para todos os usuários do computador em que o usuário está utilizando. Esta parte dependerá da política da empresa. Por padrão, deixamos marcado a opção **SIM (PARA TODOS)**. Cliquemos em **AVANÇAR**.



MUNICIPAL DE CASA BRANCA
São Paulo
Processamento de Dados (CPD)
(011) 3671-2574
casabranca.sp.gov.br

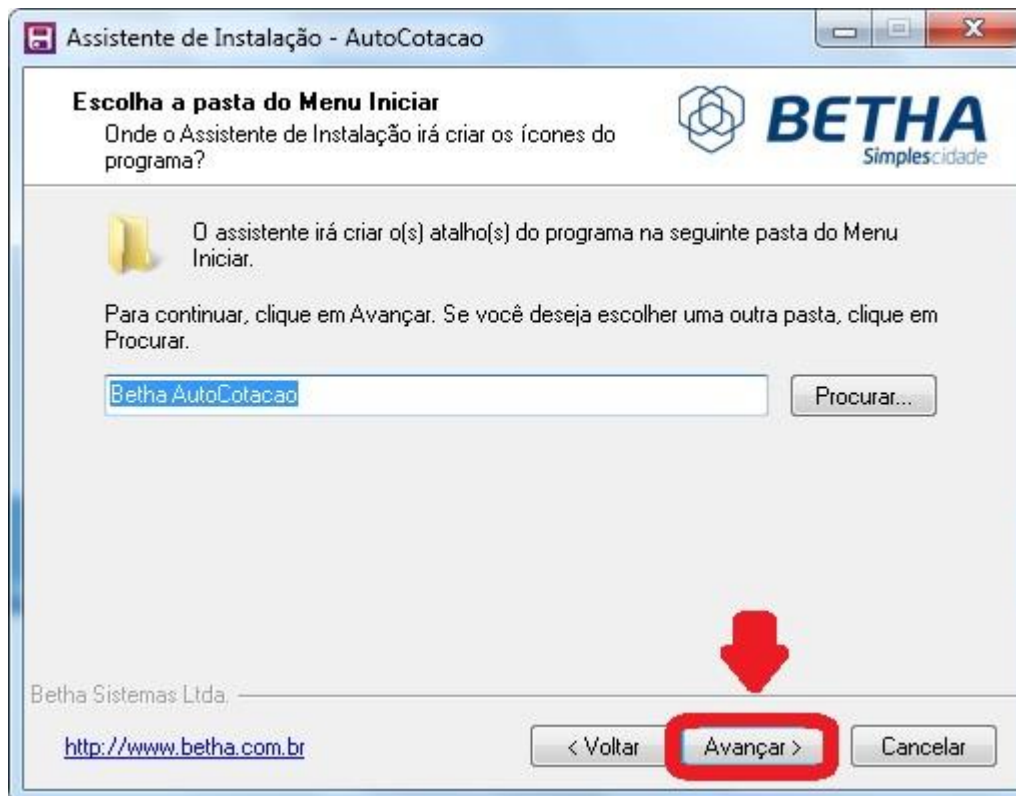


A próxima janela informa o nome do atalho do programa que será criado no Menu Inicial do Windows. Sugerimos não alterar o nome Betha AutoCotação.

Cliquemos em **AVANÇAR**.



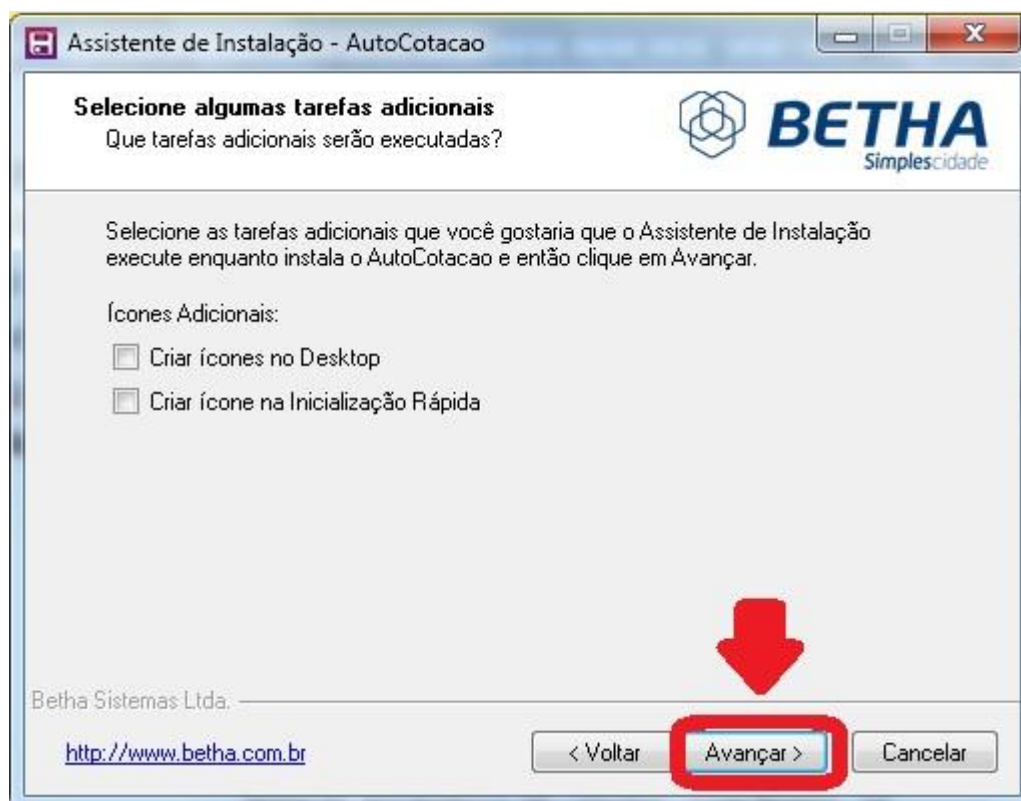
MUNICIPAL DE CASA BRANCA
São Paulo
Processamento de Dados (CPD)
(3671-2574)
casabranca.sp.gov.br



O passo seguinte nos apresenta duas opções: podemos criar um atalho do programa na Área de Trabalho (Desktop) e na Inicialização Rápida (ao lado do botão INICIAR). O usuário pode permitir ou não. Caso a execução esteja sendo feita pelo Departamento de TI, os atalhos serão criados no usuário de TI necessitando ser criados manualmente nos locais do usuário da pessoa que necessita utilizar o Betha AutoCotação. Após marcadas ou desmarcadas as opções, cliquemos em **AVANÇAR**.



MUNICIPAL DE CASA BRANCA
São Paulo
Processamento de Dados (CPD)
(011) 3671-2574
casabranca.sp.gov.br



Agora o sistema mostrará um resumo de tudo o que selecionamos antes de instalarmos o programa por definitivo. Cliquemos em **INSTALAR** para prosseguir a instalação.



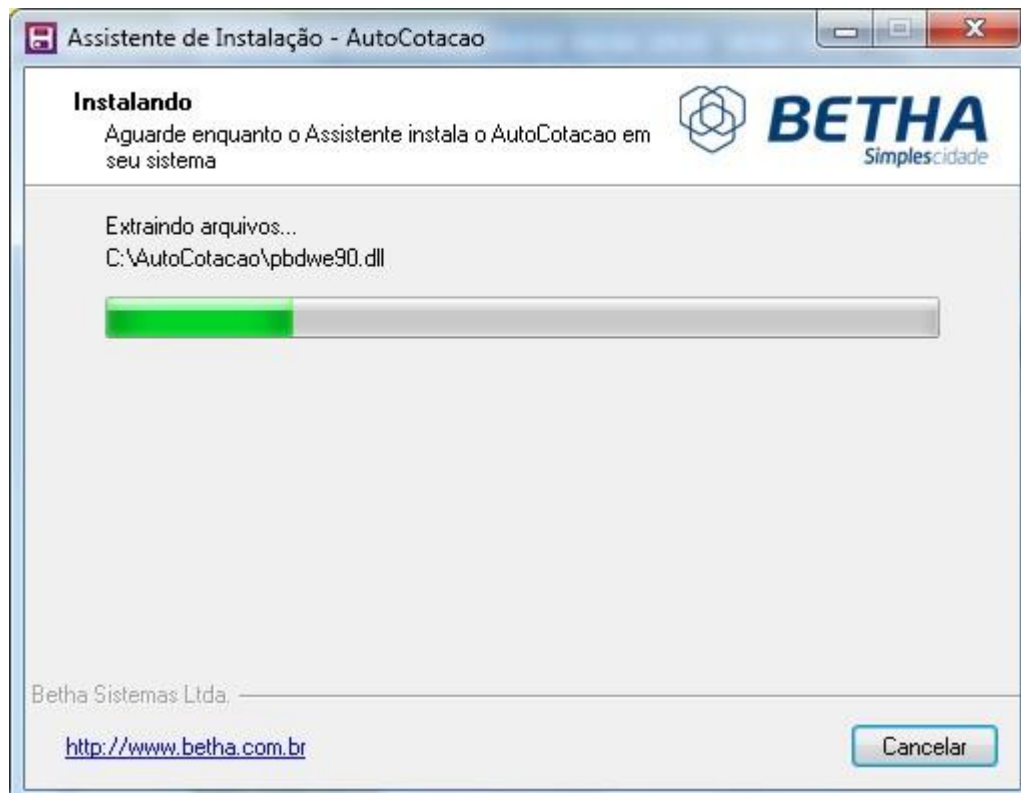
MUNICIPAL DE CASA BRANCA
São Paulo
Acesso de Dados (CPD)
(3671-2574)
casabranca.sp.gov.br



Agora esperamos até que a instalação termine.



MUNICIPAL DE CASA BRANCA
São Paulo
Processamento de Dados (CPD)
(011) 3671-2574
casabranca.sp.gov.br

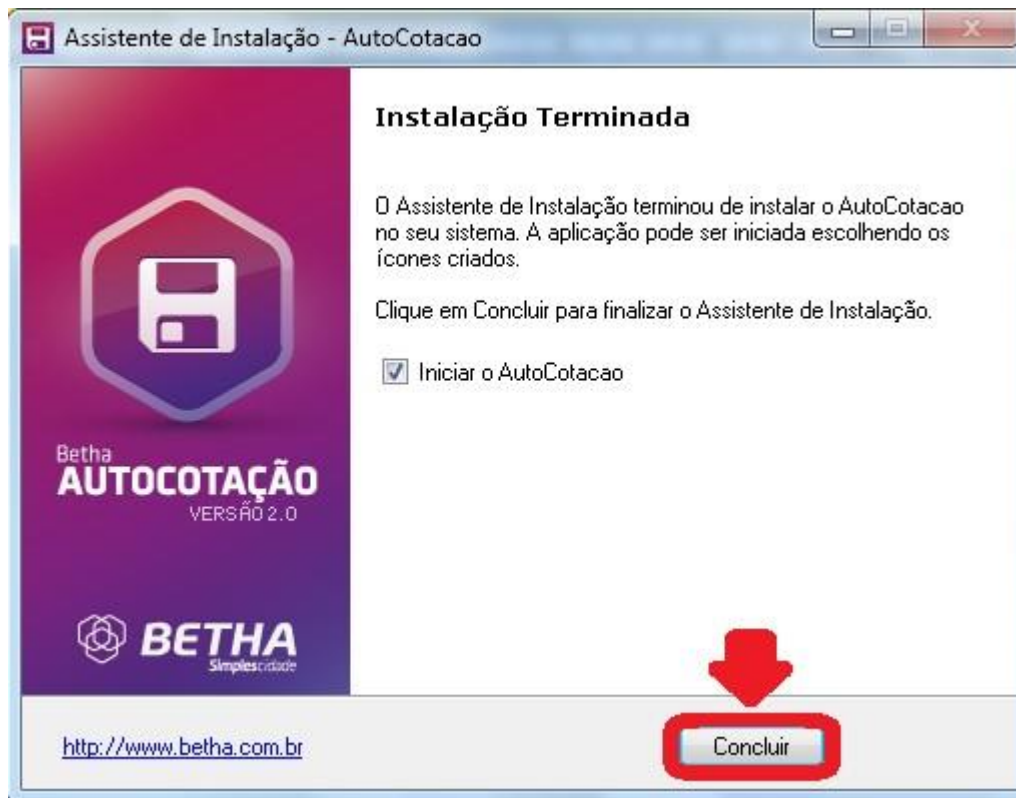


Após o término da instalação, a janela abaixo será exibida. Há uma opção que podemos ou não marcar. Ela irá inicializar o Betha AutoCotação automaticamente após o término da instalação se estiver marcada.

Cliquemos em **CONCLUIR** para finalizar a instalação.



MUNICIPAL DE CASA BRANCA
São Paulo
Processamento de Dados (CPD)
(011) 3671-2574
casabranca.sp.gov.br



Qualquer dúvida, crítica ou sugestão, por favor, nos contacte através do email licitacao@casabranca.sp.gov.br e cpd@casabranca.sp.gov.br.

Observação: as imagens contidas neste manual foram fotografadas no dia 05/02/2013 e estão sujeitas a alterações.